

Künye

Proje Yeri: [Şanlıurfa](#)Proje Tipi Grubu: [Katılımcı](#)Tasarım Ekibi: [Elif Erdoğan](#)  
[Kürşad Özdemir](#)Danışman: [Ayşe Hilal Uğurlu](#)  
[Suzan Yalman](#)Yardımcı Mimarlar: [Berin Erikci](#)  
[Ece Yanık](#) [Taha Erdem Öztürk](#)  
[Serdar Songür](#)

elif erdoğan

8 Mayıs 2019

777 defa okundu.

0 Paylaşım

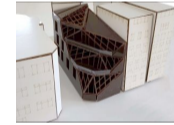
Twitter

Facebook

Pinterest

WhatsApp

İlgili Projeler

[Drummondville Halk...](#)[Katılımcı, İTÜ İşletme...](#)[Lily.](#)[Balat'ta Sanat Eğitim Merkezi...](#)[Koray Arslan Evi](#)

# Katılımcı (1. Kategori), Cami Tasarımı Fikir Yarışması

## PROJE RAPORU

Fikir: Mahallenin Çekirdeği, Ev

Söz konusu olan 200 kişilik bir mahalle camisidir. Proje ekibi geçmişten günümüze gelen cami yapısı dizisinin en başındaki ev<sup>[1]</sup>ölçeğine odaklanmıştır. Ev, sunulan projede hem ibadetin hem de oluşacak mahallenin çekirdeğini temsil eder. İşaret edilen çevre ve program kültürel referansları ile mimari tasarımı besler. Proje temel formda, kompozisyonda ve mekansal atmosferde geleneksel Güneydoğu evine göndermeler yapar.

Yapı, mahallenin mekansal örüntüsünde bir çekirdek rolü üstlenir, akışları başlatır, bünyesinden geçirir. Geleneksel mimariden aktarılan mekansal ve yapısal öğeler yapılı çevre ile doku uyumuna katkıda bulunur.

Yer: Urfa

Önerilen çalışma yeri Şanlıurfa'dadır. Proje il merkezi çevresinde yeni oluşan ya da merkeze yakın ve kentsel dönüşüm geçiren mahallelerde yer alabilir. Urfa'nın kutsal mekanlarının etkisi önerilen projede hissedilir. Bölgenin geleneksel evleri, kutsal yapıları ve mekanları tasarıma kaynak teşkil eder.

Program ve Yorum

Yarışma şartnamesindeki program verileri bir iç avlu etrafında oluşan mekansal örüntüde yerlerini almışlardır:

Yapısal bütün dışarıya yalın ve sağır, içeriye girintili ve açık şekilde biçimlenen kütleler ile çevrilmiştir. Fikir dışarıya alabildiğince sade yüzler vererek iç yaşamı özel, geçirgen ve ferah kılmaktır. Ana ibadet mekanı ve ona hizmet eden mekanlar, aralarında bir iç boşluk bırakacak biçimde tek kabuk altında çözülmüştür.

Avlu boyunca uzanarak ibadet mekanına ulaşan cami yoluna tıpkı Urfa'nın kutsal yerlerinde olduğu gibi su eşlik eder. Su ana kütlelerin de içinden yükseldiği sığ yansıma havuzu ile birleşir. Avluya revaklar ile açılan kollarda şadırvan, çay ocağı ve Kuran kursu yer alır. Revaklı kol yalın bir minare ile sonlanır. Lojman ise avlunun görece olarak özelleşen kısmında uzanır.

Şartnamedeki yer verisinin temel topoğrafik profil ve planlama sınırlarını içermesi önerilen tasarımın mahalle dokusuna kaynak olarak geliştirilebileceği yönünde yorumlanmıştır.

Ana Mekan

Sıkıştırılmış topraktan mamül tek bir kabuk altında toplanan ibadet mekanı ve destek birimleri cami bütünü içinde kararlı bir kütle olarak yükselir. Malzeme farkı bu özelleşmeyi destekler. İç boşluk cami bütünü'nün içinden geçen yolu da içine alır,

ve +4.00 kotunda kadınlar için ayrılan mekanları bünyesinde barındırır. Kadınlar mahfili ve bağlantılı yarı açık avlusu ile ayrı bir girişe sahiptir, ana ibadet mekanından soyutlanmadan aynı bütüne dahildir.

Ana ibadet mekanı yalın yüzeylerin birbirleriyle ışık yarıkları ile hafifçe birleşmelerinden oluşan yüksek bir hacimdir. Kadınlar mahfili bu yükseklik sayesinde üst seviyeden mekana dahil olur. Ortogonal hacim basık bir iç kubbe yüzeyi ile sonlanır.

Sunulan tasarımda ibadet mekanının temel bileşenleri yüzeylere entegre edilmiştir. Mihrap duvarı ana kabuktaki delikli kısmın şeffaf iç yüzey ile katmanlaşması sonucu oluşur. Minber ise mihrap duvarı ile birleşen bir platform olarak yorumlanmıştır.

İç mekanda tezyin edilen yüzeyler yarı şeffaf, katmanlı mihrap duvarı ve iç kubbe altıdır. Tezyinat yaklaşımı basit formların geometrik tekrarı üzerine kurulmuştur. Duvarların birleşim hatlarındaki yarıklardan sızan doğal ışık yüzeylere gün boyunca değişen notalar kazandırır.

### İşleyiş

Günlük yaşantıda cami ibadet eyleminin yanı sıra içinden geçilen, bir araya gelinen, vakit geçirilen bir yer olma hedefi ile tasarlanmıştır. Sıcak bir yaz gününde gölgeli revaklarında mahalleli vakit geçirir, ibadete hazırlanır, eğitim alır. Namaz kılmak için gelenler cami yolundan su eşliğinde yürürler. Mütevazi bir kabuğun altındaki ibadet mekanının sessiz ve serin yalınlığı içinde inancı ile baş başa kalır, huzur bulurlar.

[1]Hz Muhammed (SAV) evi; Ayyad E, The'House of the Prophet' or the 'Mosque of the Prophet', Journal of Islamic Studies, 2013

### Etiketler

[Ayşe Hilal Uğurlu](#)

[Cami Tasarımı Fikir Yarışması](#)

[Berin Erikci](#) [Ece Yanık](#) [Elif Erdoğan](#) [Katılımcı](#) [Kürşad Özdemir](#) [Serdar Songür](#)

[Suzan Yalman](#) [Taha Erdem Öztürk](#) [Yarışmayla Yap](#)

Bir cevap yazın

Yorum yapabilmek için giriş yapmalısınız.

#### Haber

[Çevre](#)  
[Gayrimenkul](#)  
[İnşaat](#)  
[Kent](#)  
[Mimarlık](#)  
[Tasarım](#)  
[Yapı Malzemesi](#)

#### Etkinlik

[Eğitim](#)  
[Fuar](#)  
[Sergi](#)  
[Toplantı](#)  
[Diğer](#)

#### Yarışma

[Tasarım](#)  
[Öğrenci](#)  
[Diğer](#)

#### Proje

[İç Mekan](#)  
[Kentsel Tasarım](#)  
[Koruma](#)  
[Mimari](#)  
[Öğrenci](#)  
[Onarım](#)  
[Peyzaj](#)

#### Ürün

[Aydınlatma](#)  
[Çatı Cephe](#)  
[HVAC](#)  
[Islak Mekan](#)  
[İç Mekan Ürünü](#)  
[Kaba Yapı](#)

#### Söyleşi

[Görüş](#)  
[Kariyer](#)

#### KURUMSAL

[Arkitera Mimarlık Merkezi](#)  
[Hakkında](#)  
[Yayın Politikamız](#)  
[Reklam](#)  
[İletişim](#)  
[Bülten Arşivi](#)

[f](#) [t](#) [i](#) [v](#) [p](#) [in](#)

[Reklam Ver](#)

[Kariyer İlanı Ver](#)

[Ürün Tanıtımı Yap](#)

[HABER](#) [ETKİNLİK](#) [YARIŞMA](#) [PROJE](#) [TANITIM](#) [SÖYLEŞİ](#) [GÖRÜŞ](#) [KARİYER](#) [ETİKET](#)

Arama